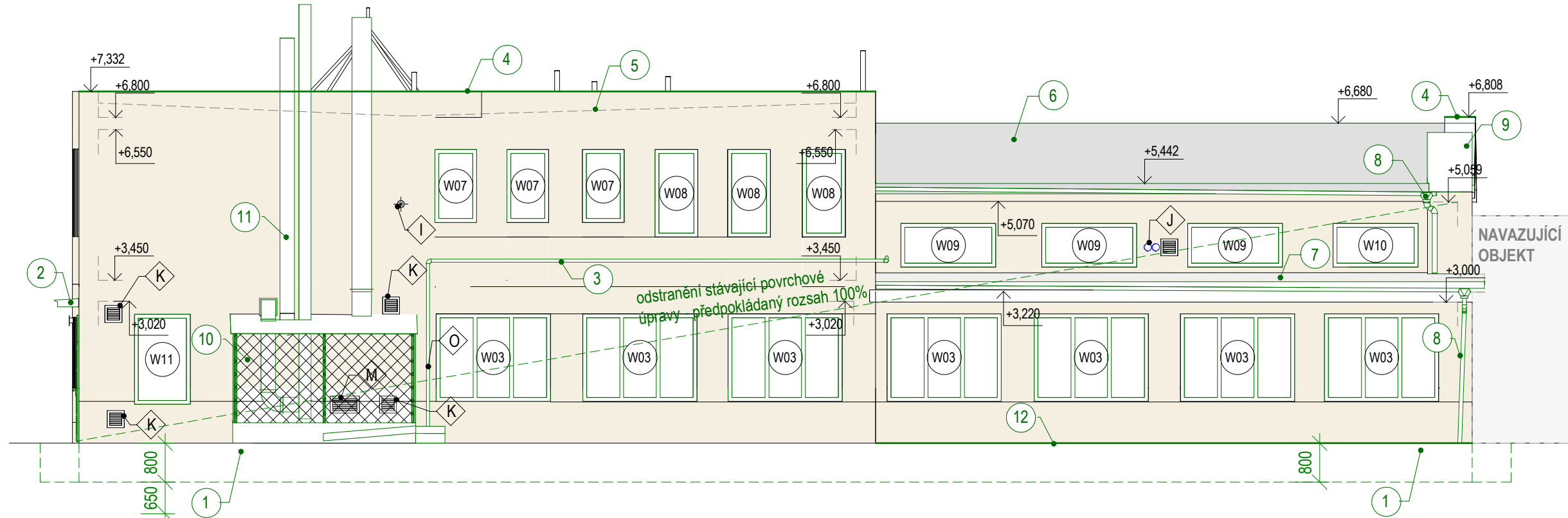
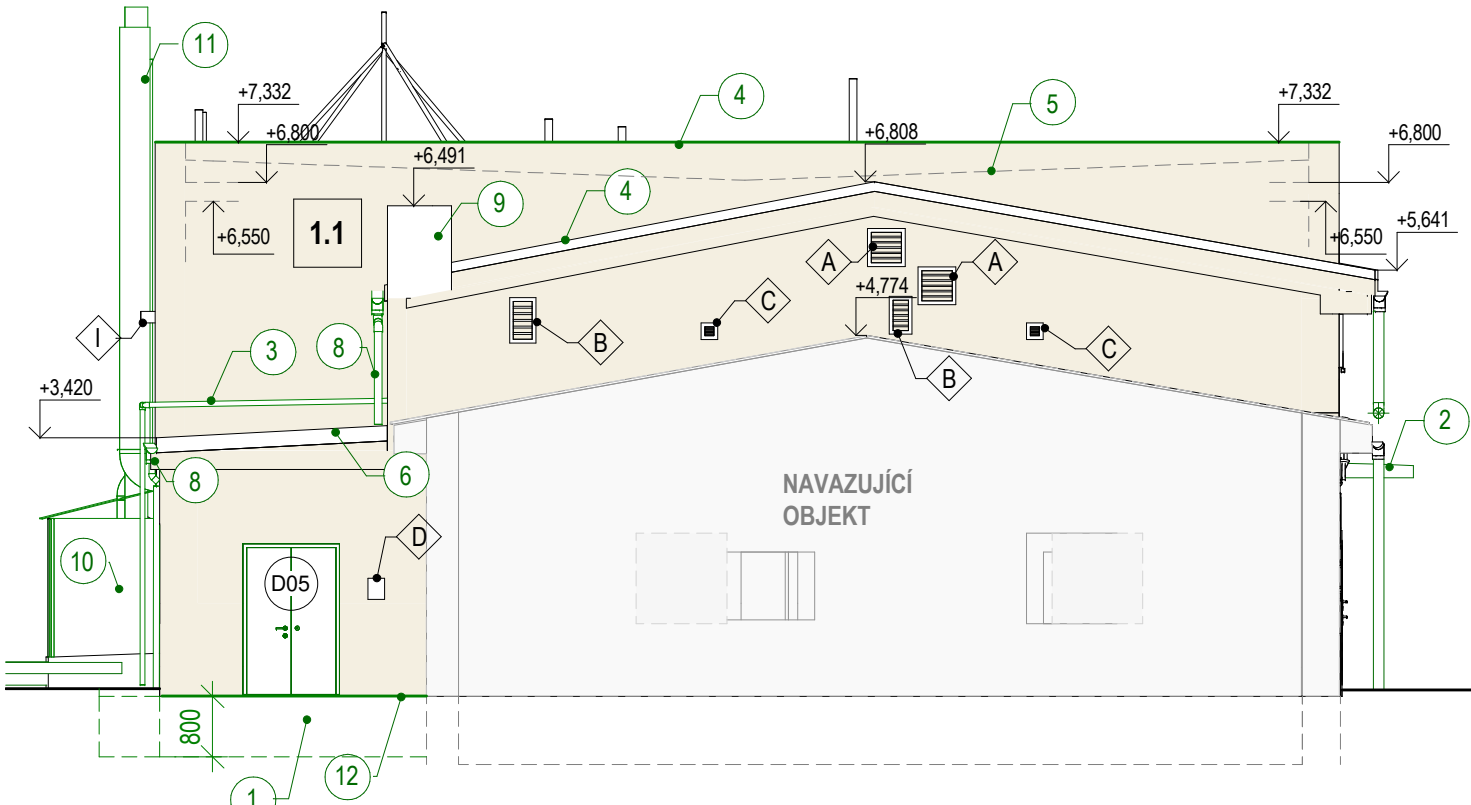


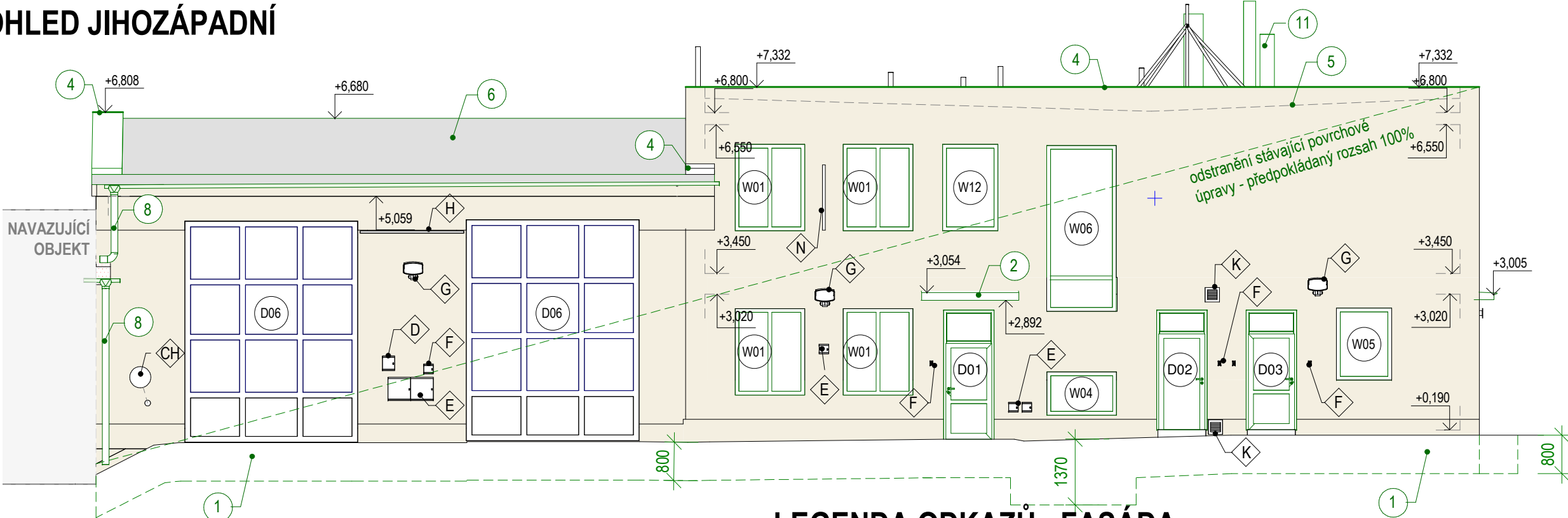
POHLED SEVEROVÝCHODNÍ



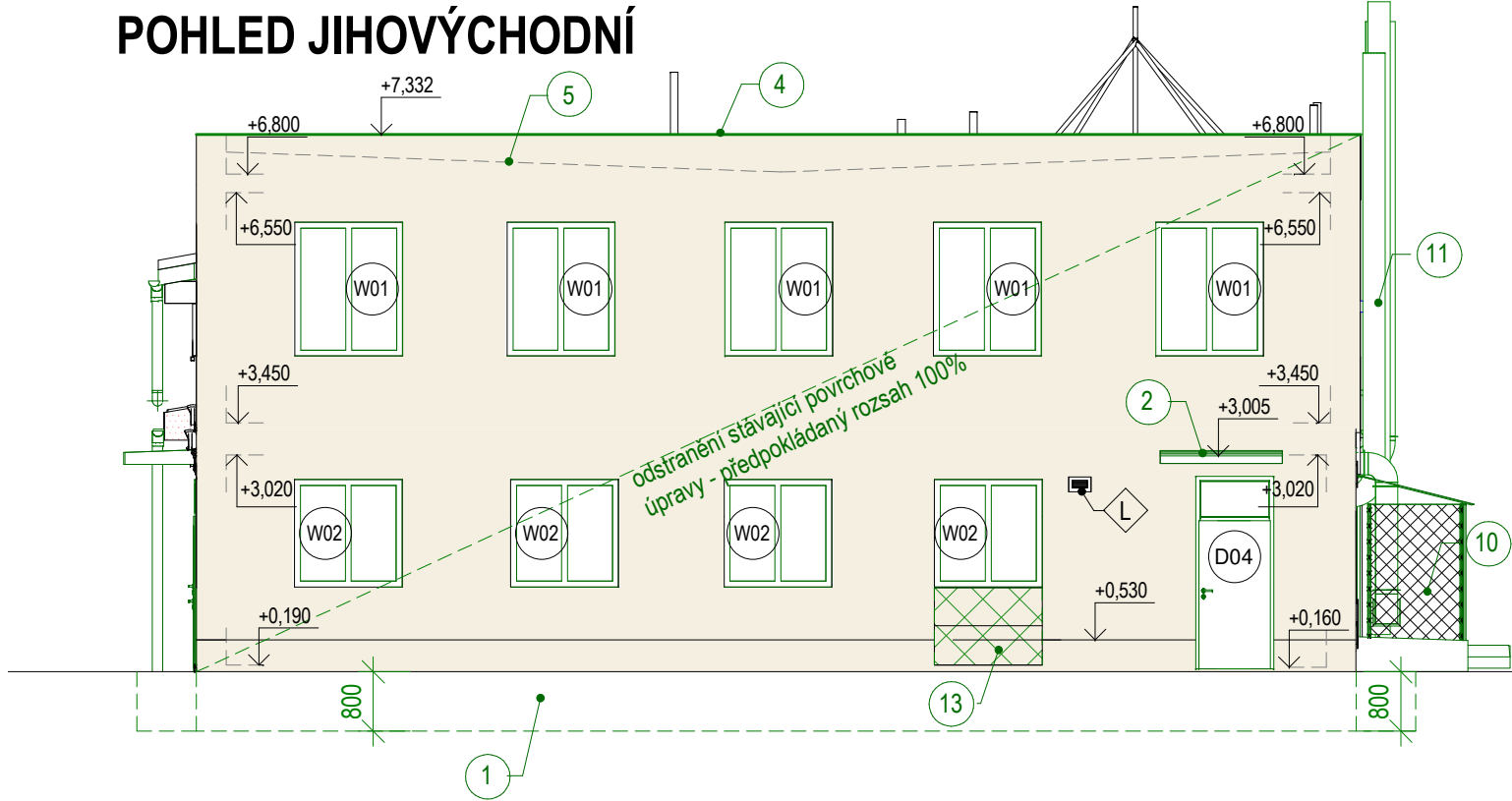
POHLED SEVEROZÁPADNÍ



POHLED JIHOZÁPADNÍ



POHLED JIHOVÝCHODNÍ



LEGENDA ODKAZŮ - BOURACÍ PRÁCE

- 1 VÝKOP**
ODSTRANĚNÍ STÁVAJÍCÍHO ASFALTOVÉHO POVRCHU V ŠÍŘCE 800 mm OD OBVODOVÉHO ZDIVA A PROVEDENÍ VÝKOPU DO HLoubKY 800 mm PRO PROVEDENÍ ETICS POD ÚROVŇÍ TERÉNU. U OBVODOVÉ STĚNY K m.č. 116 HLUBŠÍ VÝKOP DO HLoubKY cca 1372 mm. SOUČÁSTÍ VÝKOPOVÝCH PRACÍ BUDE UBOURÁNÍ STÁVAJÍCÍ IZOLAČNÍ PRÍZDÍVKY (PŘEDPOKLAD CIHLA PLNÁ PÁLENÁ) A UBOURÁNÍ STÁVAJÍCÍHO ZÁKLADOVÉHO PASU Z PROSTÉHO BETONU V ŠÍŘCE 150 mm DO POŽADOVANÉ HLoubKY
- 2 MARKÝZY**
UBOURÁNÍ STÁVAJÍCÍCH MARKÝZ NAD VCHODY DO OBJEKTU DO ÚROVNE OBVODOVÉHO ZDIVA
- 3 ROZVOD PLYNU**
DEMONTÁŽ STÁVAJÍCÍHO ROZVODU PLYNU VČETNĚ FASÁDNÍCH KONZOL, STÁVAJÍCÍ UZÁVĚR PLYNU PONECHÁN PRO NÁSLEDNOU ÚPRAVU
- 4 OPLECHOVÁNÍ ATIK**
DEMONTÁŽ STÁVAJÍCÍHO OPLECHOVÁNÍ ATIK STŘECH SCH5 A SCH6
- 5 PLOCHÁ STŘECHA SCH5**
VYBOURÁNÍ STÁVAJÍCÍHO STŘEŠNÍHO SOUVRSTVÍ VČETNĚ ODTĚŽENÍ STÁVAJÍCÍ SPÁDOVÉ VRSTVY NA ÚROVNE NOSNÉ KONSTRUKCE STROPU - SKLADBA STŘECHY VIZ SKLADBY KONSTRUKCÍ
- 6 SEDLOVÁ STŘECHA SCH6**
VYBOURÁNÍ STÁVAJÍCÍHO STŘEŠNÍHO SOUVRSTVÍ VČETNĚ STŘEŠNÍHO PLÁŠTĚ (ŽELEZOBETONOVÉ DESKY SZD), STÁVAJÍCÍ ŽELEZOBETONOVÉ VAZNIKY PONECHÁNY - SKLADBA STŘECHY VIZ SKLADBY KONSTRUKCÍ
- 7 PULTOVÁ STŘECHA SCH7**
VYBOURÁNÍ STÁVAJÍCÍHO STŘEŠNÍHO SOUVRSTVÍ NA ÚROVNE NOSNÉ KONSTRUKCE STROPU - SKLADBA STŘECHY VIZ SKLADBY KONSTRUKCÍ
- 8 DEŠŤOVÉ ŽLABY A SVODY**
DEMONTÁŽ STÁVAJÍCÍCH DEŠŤOVÝCH ŽLABŮ A SVODŮ VŠECH STŘECH OBJEKTU
- 9 KOMÍN**
UBOURÁNÍ STÁVAJÍCÍHO ZDĚNÉHO KOMÍNU. V MÍSTĚ ATIKY UBOURÁNÍ DO JEJÍ ÚROVNE, V MÍSTĚ PLOCHY STŘECHY UBOURÁNÍ NA HORNÍ ÚROVNE STÁVAJÍCÍHO ŽELEZOBETONOVÉHO VAZNIKU.
- 10 PRÍSTŘEŠEK**
BOURÁNÍ STÁVAJÍCÍHO PRÍSTŘEŠKU VČETNĚ BETONOVÉHO ZÁKLADU A OCELOVÉ RAMPY
- 11 ODVĚTRÁNÍ VZT A ODKOURENÍ PLYNOVÉHO KOTLE**
DEMONTÁŽ STÁVAJÍCÍHO VZDUCHOTECHNICKÉHO POTRUBÍ VČETNĚ VENKOVNÍ JEDNOTKY A OCELOVÉ KONSTRUKCE, DEMONTÁŽ STÁVAJÍCÍHO ODKOURENÍ PLYNOVÉHO KOTLE
- 12 OKAPOVÝ CHODNÍK**
ODSTRANĚNÍ STÁVAJÍCÍHO OKAPOVÉHO CHODNIKU Z BETONOVÉ DLAŽBY (ROZSAH VIZ PŮDORYS 1.NP)
- 13 ROZŠÍŘENÍ OTVORU**
UBOURÁNÍ PARAPETNÍHO ZDIVA NA ÚROVNE PODLAHY - NEDOJDE K ROZŠÍŘENÍ STÁVAJÍCÍHO OTVORU, PŘEKLAD STÁVAJÍCÍ

LEGENDA ODKAZŮ - FASÁDA

- A VĚTRACÍ MŘÍŽKA 500x500 mm - DEMONTÁŽ**
MATERIÁL: PLECH
POČET: 2 KS
- B VĚTRACÍ MŘÍŽKA 250x500 mm - DEMONTÁŽ**
MATERIÁL: PLECH
POČET: 2 KS
- C VĚTRACÍ MŘÍŽKA 150x150 mm - DEMONTÁŽ**
MATERIÁL: PLECH
POČET: 2 KS
- D ROZVADĚČ SE ZÁSUVKAMI - DEMONTÁŽ**
POČET: 2 KS
- E ELEKTROSKŘÍŇ - DEMONTÁŽ**
POČET: 5 KS
- F VYPÍNAČ - DEMONTÁŽ**
POČET: 5 KS
- G NÁSTĚNNÉ SVÍTIDLO - DEMONTÁŽ**
POČET: 3 KS
- H KONSTRUKCE ZARÁŽKY DVEŘÍ - DEMONTÁŽ, USCHOVÁNÍ PRO OPĚTOVNOU MONTÁŽ**
MATERIÁL: OCEL
- CH VÝVOD VODY - DEMONTÁŽ**
KOHOUT + HADICE
- I PROSTUP ODĚTRÁNÍ ZTI**
PRŮMĚR: 120 mm
- J PŘÍVOD VZDUCHU + ODKOURENÍ - DEMONTÁŽ**
2x POTRUBÍ PRŮMĚR: 120 mm
MŘÍŽKA 200x400 mm
- K VĚTRACÍ MŘÍŽKA 200x200 mm - DEMONTÁŽ**
MATERIÁL: PLECH
POČET: 6 KS
- L VĚTRACÍ MŘÍŽKA 200x100 mm - DEMONTÁŽ**
MATERIÁL: PLECH
POČET: 1 KS
- M VĚTRACÍ MŘÍŽKA 500x200 mm - DEMONTÁŽ**
MATERIÁL: PLECH
POČET: 1 KS
- N KONZOLA ANTÉNY - DEMONTÁŽ**
- O UZÁVĚR PLYNU - DEMONTÁŽ, ÚPRAVA POTRUBÍ**

LEGENDA MATERIÁLŮ

STÁVAJÍCÍ KONSTRUKCE

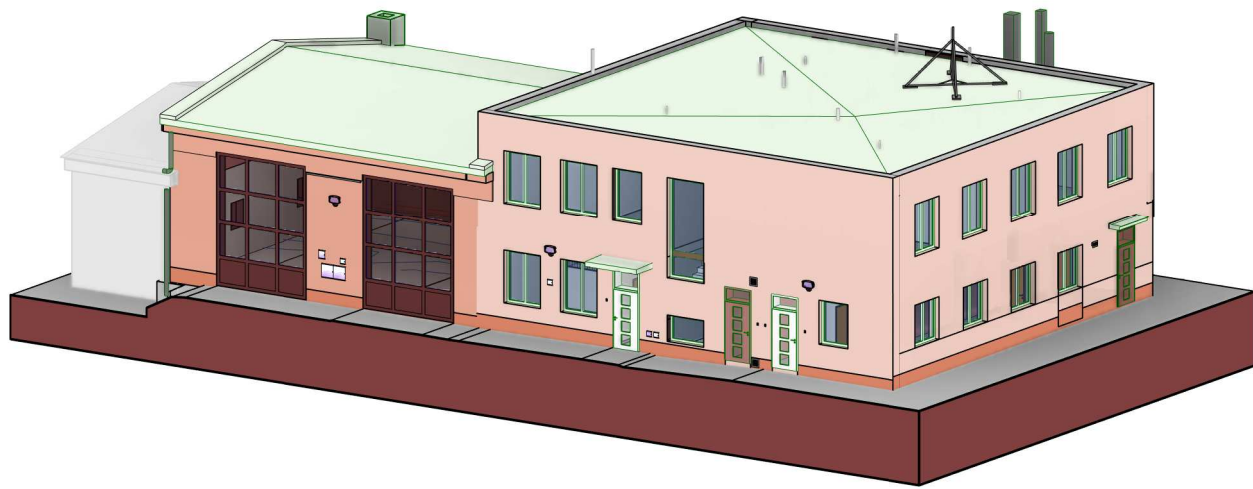
STÁVAJÍCÍ KONSTRUKCE

STÁVAJÍCÍ BRÍZOLITOVÁ OMÍTKA - odstranění stávající povrchové úpravy - předpokládán rozsah 100%

BOURANÉ KONSTRUKCE

BOURANÉ ZDIVO, VÝPLNĚ OTVORŮ A DALŠÍ KONSTRUKCE

3D POHLED



SOUŘADNICOVÝ SYSTÉM - JTSK

VÝŠKOVÝ SYSTÉM - BpV

1.NP = ±0,000 = ÚROVEŇ STÁVAJÍCÍ PODLAHY HLAVNÍHO VSTUPU

			GREMIS, s.r.o. Jihlavská 230 594 01 Velké Meziříčí IČ: 10544651 DIČ: CZ10544651 tel.: 566 523 751 PROVOZOVNA: Jamská 2460/8 591 01 Žďár nad Sázavou			OTISK AUTORIZAČNÍHO RAŽÍTKA					
HLAVNÍ ING. PROJEKTU:			Ing. Vítězslav Gregar		E-MAIL: v.gregar@gremis.cz	TELEFON: +420 739 223 394		INVESTOR: Krajská správa a údržba silnic Vysočiny, příspěvková organizace, Kosovská 1122/16 586 01 Jihlava			
ZODPOVĚDNÝ PROJEKTANT:			Ing. Vítězslav Gregar		E-MAIL: v.gregar@gremis.cz	TELEFON: +420 739 223 394					
VYPRACOVAL:			Ing. Martin Kučera		E-MAIL: m.kucera@gremis.cz	TELEFON: +420 722 594 214					
OBEC: Žďár nad Sázavou [595209]									KRAJ: Kraj Vysočina	KRAJ. ÚŘAD: Krajský úřad Kraje Vysočina, Jihlava	
KAT. ÚZEMÍ: Město Žďár [795232]									OKRES: Žďár nad Sázavou CZ0635	STAV. ÚŘAD: Žďár nad Sázavou - odbor stavební a ÚP	
NÁZEV AKCE: REVITALIZACE AREÁLU KSÚSV ŽDĚR NAD SÁZAVOU											
NÁZEV VÝKRESU: Pohledy - stávající stav + bourací práce									STUPEŇ: DPS	DATUM: SRPEN 2021	PARÉ:
ODDÍL: D.1.1		ARCHITEKTONICKO-STAVEBNÍ ŘEŠENÍ							MĚŘÍTKO: 1:100	ČÍSLO VÝKRESU: 05	
OBJEKT: SO-02		SOCIÁLNÍ ZAŘÍZENÍ									